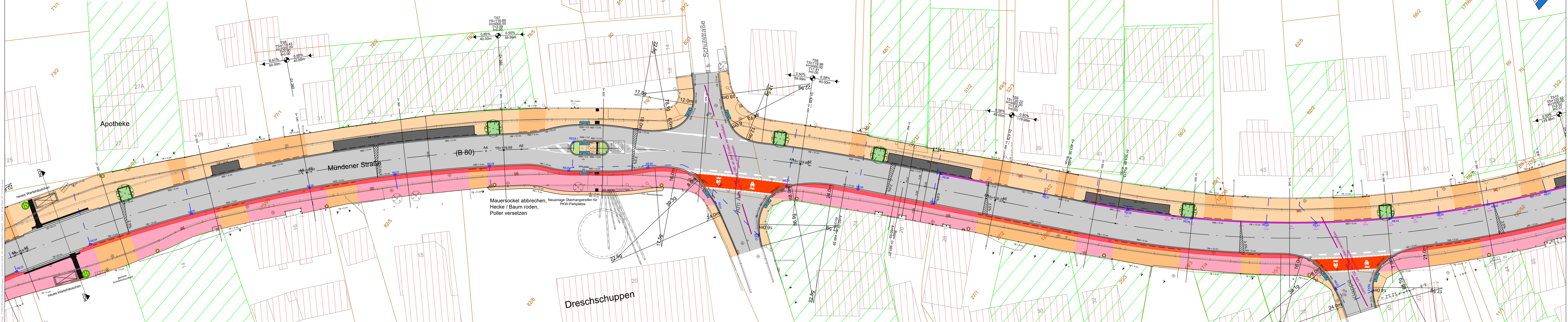


Planausschnitt 1
Bauanfang - Stat. 0+300



Planausschnitt 2
Stat. 0+300 - Stat. 0+600



- Zeichenerklärung**
- Gebäude, Bestand
 - Anlieger drs., die Vereinbarung mit der Gemeinde, unterschrieben haben
 - Katastergrenzen
 - Fahrbahn mit Achse
 - Bordkante
 - Einschnittsboschung mit Mulde
 - Geh- und Radweg, Pflaster 8/10/20
 - Gehweg, Pflaster 8/10/20
 - Zufahrt mit Bordabsenkung, Pflaster 10/10/20
 - 75 cm Schutzstreifen
 - Grünfläche
 - Parkplätze, Pflaster 10/10/20
 - Straßenablauf 50/30, Planung / Entfall
 - Richtungsneutraler Systembodenstein mit Schuppenplatten 0,5cm Ansicht
 - Tiefbord, mit Angabe des Anschlages in (cm)
 - Rundbord, mit Angabe des Anschlages in (cm)
 - Rundbord, mit Angabe des Anschlages in (cm)
 - Hochbord, mit Angabe des Anschlages in (cm)
 - Sonderbord, mit Angabe des Anschlages in (cm)
 - Flachbord, mit Angabe des Anschlages in (cm)
 - Natursteinbord, mit Angabe des Anschlages in (cm)
 - Bordrinne
 - Pendelkante
 - taktile Bodenindikatoren: Noppen-, Rillen- / Schuppenplatte
 - Zufahrt Zugang
 - Straßenbeleuchtung, Planung / Bestand / Rückbau
 - Baum, Planung (Pflanzung durch AG) / Bestand / Rückbau
 - Baumfassung mit Pflasterung
 - Bushaltestelle, Planung / Bestand
 - Leerrohr DN 150
 - Schieber, Hydrant und Schachtabdeckung, Bestand
 - Schild, Bestand
 - Zaun, Bestand
 - Mauer, Bestand
 - Neigungsrechnerpunkt
 - Gradientenrechnerpunkt
 - Gradientenrechnerpunkt
 - Quersneigung

HINWEIS:
Die geplanten Kanal- sowie Wasserleitungsarbeiten sind den Blatt-Nr. 2.1 und 2.2 zu entnehmen. Alle Angaben sind am Bau zu prüfen. Bei Unstimmigkeiten ist die O&U unverzüglich zu informieren. Die dargestellte Lage aller Bestandsleistungen ist nachrichtlich und entbindet den Auftragnehmer nicht davon, entsprechende Pläne bei den Versorgungsunternehmen einzuholen. Die Vorgaben der Versorgungsunternehmen sind zu beachten!

2			
Nr.	Art der Änderung	Datum	Zeichen
 agc - aqua geo consult gmbh Friedrich-Ebert-Strasse 48 34117 Kassel Tel.: 0561-291-9922-59 / www.agc-gruppe.de / info@agc-gruppe.de		Datum	Zeichen
		bearbeitet:	19.03.2019 lmo
		gezeichnet:	03.02.2021 kim
		geprüft:	-
 Hessen Straßen- und Verkehrsmanagement		Datum	Zeichen
		bearbeitet:	
		gezeichnet:	
		geprüft:	

AUSFÜHRUNG

Straße: Ortsdurchfahrt Vaake
B 80, Mündener Straße

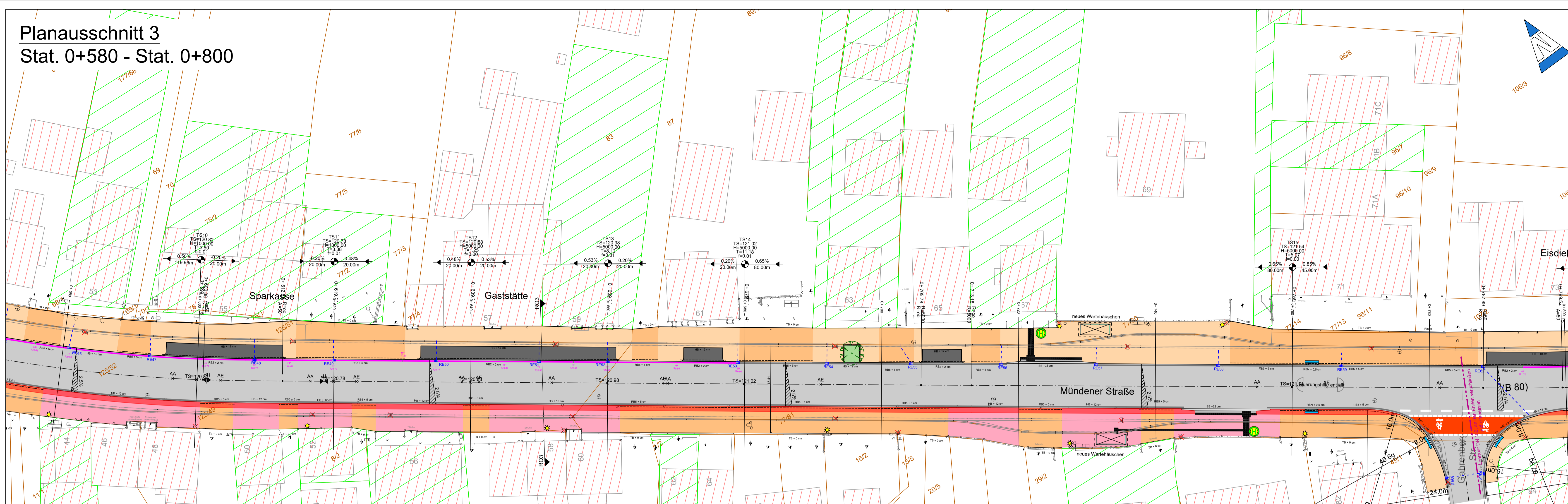
Unterlage / Blatt-Nr.: 1.1
Straße
Lageplan 1 von 2
Maßstab: 1: 250

B 80, Fahrbahnerneuerung in der Ortsdurchfahrt Reinhardshagen, OT Vaake

Aufgestellt: Kassel, den Hessen Mobil Dezernat Planung Nordhessen	Geprüft: Kassel, den Hessen Mobil Dezernat Planung Nordhessen
I.A. Projektingenieur	I.A. Teamleiter
Genehmigt: Kassel, den Hessen Mobil Dezernat Planung Nordhessen	
I.A.	Dezernent

VORABZUG

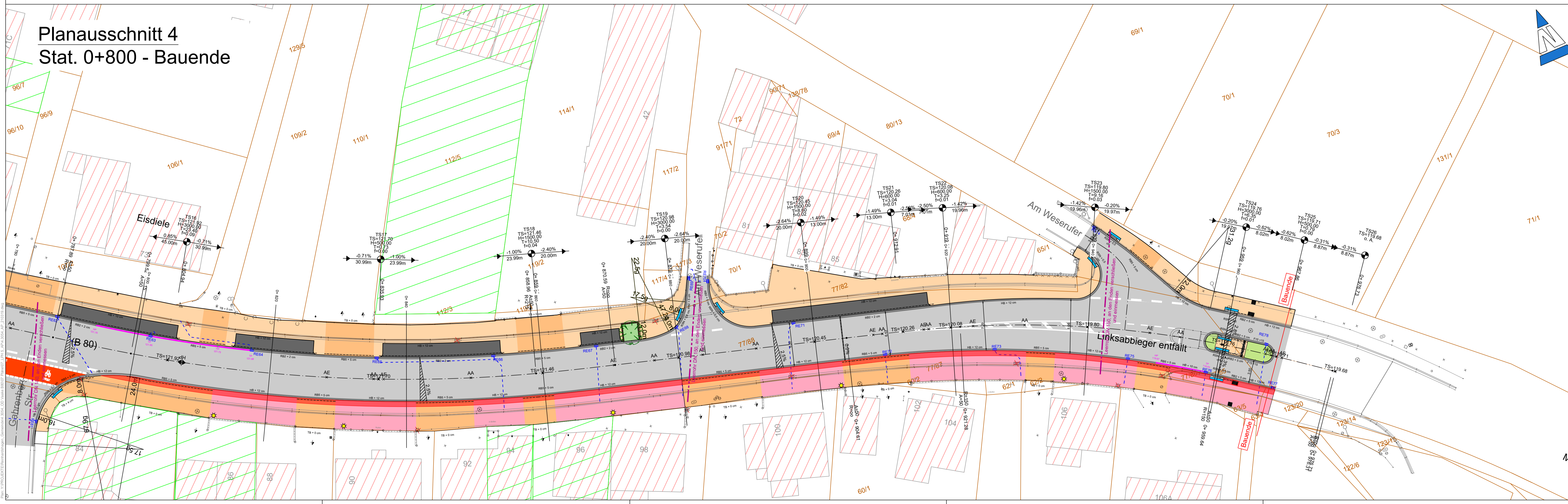
Planausschnitt 3
Stat. 0+580 - Stat. 0+800



- Zeichenerklärung**
- Gebäude, Bestand
 - Anlieger die, die Vereinbarung mit der Gemeinde, unterschrieben haben
 - Katastergrenzen
 - Fahrbahn mit Achse
 - Bankett
 - Einsschnittsböschung mit Mulde
 - Geh- und Radweg, Pflaster 8/10/20
 - Gehweg, Pflaster 8/10/20
 - Zufahrt mit Bordabsenkung, Pflaster 10/10/20
 - 75 cm Schutzstreifen
 - Grünfläche
 - Parkplätze, Pflaster 10/10/20
 - Straßenablauf 50/30, Planung / Entfallt
 - Richtungsneutraler Systembordstein mit Schuppenplatten 0,5cm Ansicht
 - Tiefbord, mit Angabe des Anschlages in (cm)
 - Rundbord, mit Angabe des Anschlages in (cm)
 - Rundbord, mit Angabe des Anschlages in (cm)
 - Hochbord, mit Angabe des Anschlages in (cm)
 - Sonderbord, mit Angabe des Anschlages in (cm)
 - Flachbord, mit Angabe des Anschlages in (cm)
 - Natursteinbord, mit Angabe des Anschlages in (cm)
 - Bordrinne
 - Pendelinne
 - taktile Bodenindikatoren: Noppen-, Rillen- / Schuppenplatte
 - Zufahrt/ Zugang
 - Straßenbeleuchtung, Planung / Bestand / Rückbau
 - Baum, Planung (Pflanzung durch AG) Bestand / Rückbau
 - Baumeinfassung mit Pflastering
 - Bushaltestelle, Planung/ Bestand
 - Leerrohr DN 150
 - Schieber, Hydrant und Schachtabdeckung, Bestand
 - Schild, Bestand
 - Zaun, Bestand
 - Mauer, Bestand
 - Neigungsbrechpunkt
 - Gradientenhochpunkt
 - Gradiententiefpunkt
 - Querneigung

HINWEIS:
Die geplanten Kanal- sowie Wasserleitungsarbeiten sind den Blatt-Nr. 2.1 und 2.2 zu entnehmen. Alle Angaben sind am Bau zu prüfen. Bei Unstimmigkeiten ist die OBÜ unverzüglich zu informieren. Die dargestellte Lage aller Bestandsteilungen ist nachrichtlich und entbindet den Auftragnehmer nicht davon, entsprechende Pläne bei den Versorgungsunternehmen einzuholen. Die Vorgaben der Versorgungsunternehmen sind zu beachten!

Planausschnitt 4
Stat. 0+800 - Bauende



1		2	
Nr.	Art der Änderung	Datum	Zeichen

agc
agc - aqua geo consult gmbh
Friedrich - Ebert - Straße 48
34117 Kassel
Tel.: 0561-316 902-88 / www.agc-gruppe.de / info@agc-gruppe.de

bearbeitet:	Datum	Zeichen
19.03.2019	lmo	
gezeichnet:	03.02.2021	kim
geprüft:	-	-

Hessen Mobil
Straßen- und Verkehrsmanagement HESSEN

bearbeitet:	Datum	Zeichen
gezeichnet:		
geprüft:		

AUSFÜHRUNG

Straße: Ortsdurchfahrt Vaake
B 80, Mündener Straße

Unterlage / Blatt-Nr.: 1.2
Straße
Lageplan 2 von 2

Hessen ID: 18950
Maßstab: 1 : 250

B 80, Fahrbahnerneuerung in der Ortsdurchfahrt Reinhardshagen, OT Vaake

Aufgestellt:
Kassel, den
Hessen Mobil
Dezernat Planung Nordhessen

Geprüft:
Kassel, den
Hessen Mobil
Dezernat Planung Nordhessen

I.A. Projektingenieur Teamleiter

Gemittelt:
Kassel, den
Hessen Mobil
Dezernat Planung Nordhessen

I.A. Dezernent

VORABZUG